

- **Luce Kuseke Sona** : Fondatrice de LKS Santé. Patiente Experte, patiente ressource.
- **Dr Françoise Driss** : Médecin Praticien Hospitalier chez APHP; Hypnothérapeute.
- **Emmanuela Leveillé** : Puéricultrice Coordinatrice, Centre de Référence de la Drépanocytose Hôpital Intercommunal de Créteil.
- **Stéphanie Branche** : Sophrologue.

Avis de professionnel de santé

“ Atelier enrichissant sur le plan personnel et professionnel, met en avant l'aspect relationnel et nous ouvre les yeux sur la dimension émotionnelle. ”

Parole d'une Aide-soignante



Contact

LKS SANTÉ

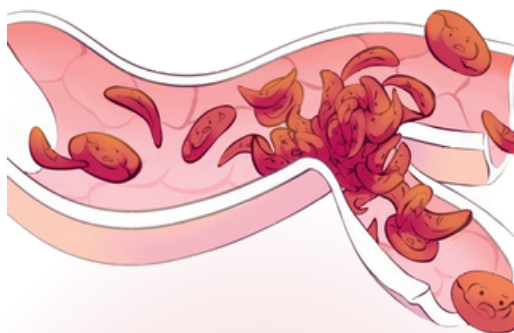
Novateur dans la prise en charge de la douleur, LKS Santé répond à une demande internationale et croissante sur la compréhension des douleurs et leurs prises en charge.

06.12.99.48.21

CONTACT@LKSSANTE.FR

La maladie de la douleur

La **drépanocytose** est souvent qualifiée de « **maladie de la douleur** » en raison des **crises douloureuses extrêmement sévères** que subissent les patients. Par conséquent, la prise en charge de ces derniers est principalement axée sur **le soulagement de la douleur.**



La douleur est constituée de plusieurs éléments sur lesquels il est possible d'agir, en prenant en compte l'unicité de chaque patient, qui se reflète à travers son vécu, ses expériences, son environnement culturel et social, ainsi que sa sensibilité personnelle.

“ Depuis ma guérison en 2014 je travaille très dur à mettre des mots sur ses maux. Pour traduire cette douleur afin de la faire comprendre aux soignants, j'y ai ajouté des sons et des images pour une expérience totalement immersive. ”

- Luce Kuseke Sona, experte douleur & formatrice-

Formation à la douleur drépanocytaire

-Au coeur de la douleur-



Au coeur de la douleur

Formation de sensibilisation du personnel du service des urgences adultes à la prise en charge de la douleur des patients drépanocytaires.



Mission

- Permettre à l'équipe médicale de comprendre la douleur ressentie par le patient, par le biais d'une immersion sonore et visuelle.
- Amener les soignants à prendre conscience de leurs propres ressources, et de l'importance de les utiliser.
- Initier les soignants à des comportements et réponses adaptés.

Objectifs



- Établir un lien entre les douleurs associées à la drépanocytose et d'autres types de douleurs déjà reconnues.
- Réinsuffler du sens aux soignants en les aidant à identifier leurs atouts.
- Accompagner le personnel soignant dans la compréhension des comportements parfois atypiques des patients en douleur (stratégie d'éviction etc.).
- Fournir un aperçu de l'expérience vécue par le patient durant une crise.



Projet soutenu par

Fondation de France

Cette formation a remporté un appel à projet et a ainsi obtenu un financement de la Fondation de France pour être mise en œuvre dans un service pilote à l'hôpital Bicêtre.

Cibles

- **Formation de huit heures**, destinée au professionnels de santé en contact avec des patients atteints de drépanocytose (médecins, infirmier(ère)s, aide-soignant(e), etc.)

*Pour explorer les divers types de connaissances, les participants seront impliqués dans **des jeux de rôles**, permettant aux soignants de reconnaître le savoir expérimentiel de l'animateur principal.*

