

Diplôme Universitaire 2019-20

Pathologie érythrocytaire

Objectifs de la formation

Approfondir les principaux diagnostics étiologiques et différentiels de la pathologie érythrocytaire.

Décrire les principes et les modalités de réalisation des examens biologiques permettant de les diagnostiquer, d'explorer ou d'assurer un suivi médical.

Hiérarchiser la prescription et interpréter les résultats de ces examens.

Programme de la formation

Module 1 : Anémies communes et diagnostic biologique de la pathologie érythrocytaire

Module 2 : Pathologie de l'hémoglobine

Module 3 : Pathologie de la membrane érythrocytaire

Module 4 : Enzymopathies érythrocytaires

Module 5 : Autres maladies rares du globule rouge

Module 6 : Explorations complémentaires et cas cliniques

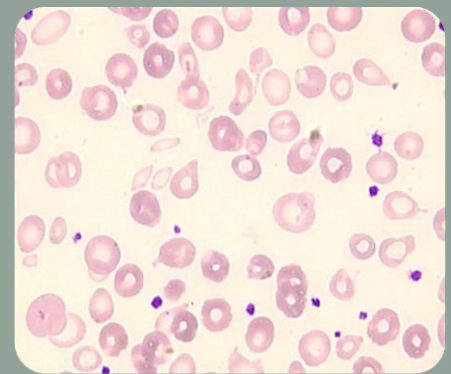
Avec la participation de

Béatrice Gulbis (Bruxelles), Isabelle Thuret (Marseille), Philippe Joly & Céline Renoux (Lyon), Loïc Garçon (Amiens), Lydie da Costa (Paris), Serge Pissard (Créteil), Suzanne Verlhac (Paris), Stéphanie Badiou, Olivier Bouix, Caroline Bret, Constance Delaby, Muriel Giansily Blaizot, Philippe Quittet, Yvon Sterckers, Perrine Mahe, Tarik Kanouni, Jean Pierre Laroche, Thierry Lavabre-Bertrand, Robert Navarro, Jean-François Schved, Jennifer Russello (Montpellier)

Public

Internes en biologie médicale, hématologie et médecine interne.
Biologistes (médecins, pharmaciens ou scientifiques) ; hématologues ; pédiatres ; gynécologues-obstétriciens ; Internistes, médecins généralistes ; médecins des EFS

Ouverture possible aux professions paramédicales (sur dossier)



Enseignement

70 heures en présentiel
(2 séminaires d'une semaine)
10 heures de e-learning

Validant DPC

Enseignant responsable

Prof. Patricia AGUILAR- MARTINEZ
CHRU de Montpellier

Durée de la formation : 1 an

Validation : 1 session
Module en ligne
Contrôle écrit final

Secrétariat :

dominique.rubiola@umontpellier.fr

Pour toute demande d'information sur le contenu pédagogique ou le calendrier de la formation, merci de prendre contact avec le secrétariat, par mail, ou par téléphone au 04 67 02 70 36.

<https://du-diu-facmedecine.umontpellier.fr/diplome-pathologie-erythrocytaire-144>